

Технические характеристики:

Рн, МПа до 25,0

Проход фактический D, мм 5

Материал 09Г2С, 12Х18Н10Т

Затвор металл по эластомеру

Уплотнение штока Полиацеталь, Ф-4

Управление Ручное

ТУ 3472-003-65658437-2016



Клапан КЗИ-П: тип ВПЭМ

Вентиль прямооточный с фторопластовым или полиацетальным уплотнением тип ВПЭМ. Основное применение на линиях контроля давления и отбора сред в составе отборных устройств, выполняет запорную функцию и функцию сброса остаточного давления.

КЗИ-П Клапан прямоточный тип: ВПЭМ

10%

УСЛОВИЯ СКИДКИ
УТОЧНЯЙТЕ

Контакты:

+7 8352 48 01 86
+7 8352 49 42 41

info@metallokon.com
www.metallokon.com

424000, РМЭ, г. Йошкар-Ола
ул. Пролетарская, д.39.



- + Климатическое исполнение: УХЛ
- + Герметичность затвора: класс А ГОСТ 54808-2011
- + Гарантийная наработка: 12 месяцев со дня ввода в эксплуатацию



МЕТАЛЛОКОН
Общество с ограниченной ответственностью

Производство запорной трубопроводной арматуры.

ООО "МЕТАЛЛОКОН" - российский производитель и поставщик запорной трубопроводной арматуры, закладных конструкций, отборных устройств давления, для контрольно-измерительных приборов и автоматики (КИПиА).

Номенклатура продукции компании включает в себя как типовые разновидности, выпускаемые массово, так и уникальные, изготавливаемые по чертежу заказчика в единственном экземпляре либо малой серией.

Что мы предлагаем?

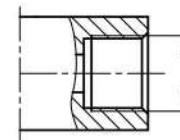
Прямоточный вентиль КЗИ-П имеет корпус с соосными патрубками и прямолинейное движение потока жидкости. Эти вентили имеют малое гидравлическое сопротивление, компактны, не имеют в корпусе застойных зон.

Вентили прямоточные КЗИ-П с эластомерным уплотнением служат для установки в качестве запорных устройств на вторичных отводах арматуры, для отбора проб и т.д.

Корпус клапана КЗИ-П типа ВПЭМ в основном изготавливается из легированной стали 09Г2С. По согласованию с заказчиком возможно исполнение с декоративно-защитным гальванопокрытием цинком.

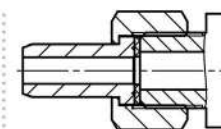
Корпус клапана КЗИ-П типа ВПЭМ так-же изготавливается из нержавеющей стали 12Х18Н10Т. По согласованию с заказчиком возможно изготовление из сталей 20Х13, 14Х17Н2, AISI 304, AISI 316, AISI 321.

Типовые виды присоединений



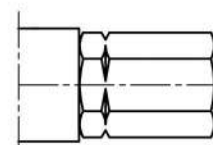
Муфтовое

Цилиндрическая или коническая резьба: М, G, Rc, NPT или К(ГОСТ 6111-52).



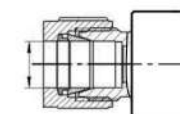
Ниппельное

КМЧ поставляется по согласованию с заказчиком (гайка, ниппель, шайба)



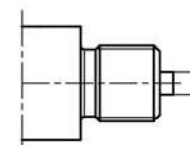
Стяжной муфтой

Цилиндрическая резьба.



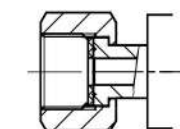
Фитинговое

С одним или двумя обжимными кольцами.



Цапковое

Цилиндрическая или коническая резьба: М, G, R, NPT или К(ГОСТ 6111-52).



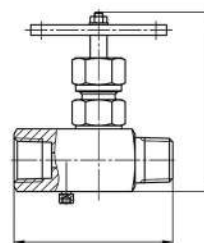
Гайка подвижная

С плоским, конусным или сферическим ниппелем. Цилиндрическая резьба

Условия эксплуатации клапана

Рабочие среды: Жидкие нефтепродукты, газы и смеси, к которым стойки материалы клапана, вода, пар, воздух, аммиак.

Температура: от - 60° С до + 200° С



Указанные, а так же присоединения
фланцевое, дюритовое строго
соответствуют ГОСТ и DIN.