

Технические характеристики:

Рн, МПа от 0,1 до 25,0

Рабочий объём V, см³ от 50,0

Материал емкости 12Х18Н10Т

Материал клапанов 12Х18Н10Т

Тип клапанов Игольчатый

Управление Ручное

Соответствует ГОСТ 14921-78

10%

УСЛОВИЯ СКИДКИ
УТОЧНЯЙТЕ



Пробоотборник (пробоприёмник) тип: ПГО, ПУ

Пробоотборник/пробоприёмник тип ПГО, ПУ предназначен для отбора проб сжиженных углеводородных газов ГОСТ 14921.

Данные пробоотборники применяются для отбора углеводородных газов, находящихся под избыточным давлением собственных паров из стационарных емкостей (цилиндрических, шаровых), железнодорожных цистерн, баллонов, а также из трубопроводов при перекачке газов путём продувки его сжиженным газом

Контакты:

+7 8352 48 01 86
+7 8352 49 42 41

info@metallokon.com
www.metallokon.com

424000, РМЭ, г. Йошкар-Ола
ул. Пролетарская, д.39.



Пробоотборник (пробоприёмник) тип: ПУ ПГО

- + Климатическое исполнение: УХЛ
- + Герметичность затвора: класс А ГОСТ 9544-93
- + Гарантийная наработка: 18 месяцев со дня ввода в эксплуатацию



МЕТАЛЛОКОН

Общество с ограниченной ответственностью

Производство запорной трубопроводной арматуры.

ООО "МЕТАЛЛОКОН" - российский производитель и поставщик запорной трубопроводной арматуры, закладных конструкций, отборных устройств давления, для контрольно-измерительных приборов и автоматики (КИПиА).

Номенклатура продукции компании включает в себя как типовые разновидности, выпускаемые массово, так и уникальные, изготавливаемые по чертежу заказчика в единственном экземпляре либо малой серией.

Условия эксплуатации

Рабочие среды: Сжиженные газы
Герметичность: утечка не допускается

Что мы предлагаем?

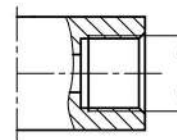
Пробоотборники типа ПГО, ПУ используются для отбора проб сжиженных углеводородных газов, микропримесей (общей серы, сероводорода, влаги и др.), углеводородного состава сжиженных газов.

Пробоотборник подсоединяют к пробоотборному устройству вертикально выпускным вентилем вверх, открывают выпускной и впускной вентили пробоотборника, затем открывают запорную арматуру пробоотборного устройства.

После появления из пробоотборника ровной струи жидкости закрывают выпускной, затем впускной вентили и запорную арматуру источника газа.

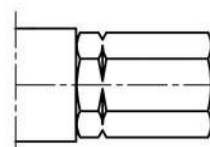
Пробоотборник отсоединяют от пробоотборного устройства и для создания газовой "подушки" сразу же удаляют 15-20% пробы

Типовые виды присоединений



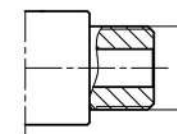
Муфтовое

Цилиндрическая или коническая резьба: М, G, Rc, NPT или К(ГОСТ 6111-52).



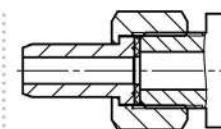
Стяжной муфтой

Цилиндрическая резьба.



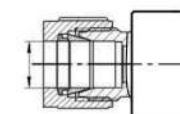
Цапковое

Цилиндрическая или коническая резьба: М, G, R, NPT или К(ГОСТ 6111-52).



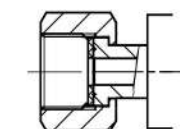
Ниппельное

КМЧ поставляется по согласованию с заказчиком (гайка, ниппель, шайба)



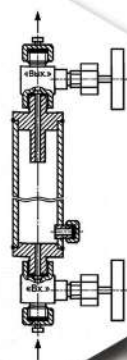
Фитинговое

С одним или двумя обжимными кольцами.



Гайка подвижная

Параметры присоединения любые, по согласованию с заказчиком.



Указанные, а так же другие
присоединения строго соответствуют
ГОСТ и DIN.