

## Технические характеристики:

**Pn, МПа** от **1,6** до **25,0**

**Dy, мм** от **10,0** до **50,0**

**Материал** Ст 20, 09Г2С, 12Х18Н10Т

**Затвор** Металл по металлу

**Тип исполнения** Осевой плунжерный

**Монтажное положение** Любое

**Соответствует** **ГОСТ 3326-86**



### Клапан К300: 19с/лс386к 19нж386к

Клапан запорный обратный К300 используется в составе технологических трубопроводов с условным диаметром от 4 до 50 мм и рабочим давлением от 1,6 до 25,0 МПа, предназначен для недопущения изменения направления потока среды в системе. Представленные в этом буклете игольчатые клапана являются полными аналогами 19с386к, 19лс386к, 19нж386к по таблице фигур, соответствуя им не только в плане технического устройства, но и своими эксплуатационными характеристиками.

**10%**

УСЛОВИЯ СКИДКИ  
УТОЧНЯЙТЕ

#### Контакты:

+7 8352 48 01 86  
+7 8352 49 42 41

info@metallokon.com  
www.metallokon.com

424000, РМЭ, г. Йошкар-Ола  
ул. Пролетарская, д.39.



## К300 Клапан обратный осесимметричный тип: 19с/лс386к 19нж386к

- ⊕ Климатическое исполнение: У3
- ⊕ Герметичность затвора: класс С ГОСТ 54808-2011
- ⊕ Гарантийная наработка: 18 месяцев со дня ввода в эксплуатацию



**МЕТАЛЛОКОН**  
Общество с ограниченной ответственностью

# Производство запорной трубопроводной арматуры.

ООО «МЕТАЛЛОКОН» - российский производитель и поставщик запорной трубопроводной арматуры, закладных конструкций, отборных устройств давления, для контрольно-измерительных приборов и автоматики (КИПиА).

Номенклатура продукции компании включает в себя как типовые разновидности, выпускаемые массово, так и уникальные, изготавливаемые по чертежу заказчика в единственном экземпляре либо малой серией.

## Условия эксплуатации клапана

**Рабочие среды:** Жидкие нефтепродукты, газы и смеси, к которым стойки материалы клапана, вода, пар, воздух, аммиак.

**Температура:** от - 50° С до + 200° С

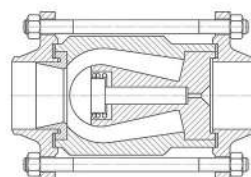
## Что мы предлагаем?

Клапаны запорные обратные КЗОО типа 19с386к, 19лс386к, 19нж386к по таблице фигур или их аналоги, производимые нашим предприятием, полностью соответствуют исходному образцу, пользуются достаточно высоким спросом, широко применяясь на предприятиях, различных областей промышленности.

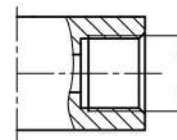
✓  
Линейная скорость сплошной коррозии деталей проточной части клапанов обратных в перекачиваемой среде в соответствии с требованиями ГОСТ 9.908 не должна превышать 5·10<sup>-5</sup> м/год.

✓  
Клапаны относятся к изделиям общего назначения, вид 1 (восстанавливаемый) по ГОСТ 27.003 и выпускаются в климатическом исполнении УХЛ в соответствии с ГОСТ 15150.

✓  
По требованию заказчика, согласованному с предприятием-изготовителем, клапаны обратные могут изготавливаться в других климатических исполнениях.

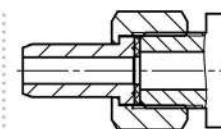


## Типовые виды присоединений



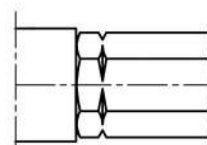
### Муфтовое

Цилиндрическая или коническая резьба: М, G, Rc, NPT или К(ГОСТ 6111-52).



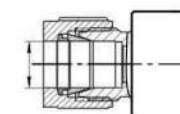
### Ниппельное

КМЧ поставляется по согласованию с заказчиком (гайка, ниппель, шайба)



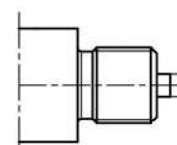
### Стяжной муфтой

Цилиндрическая резьба.



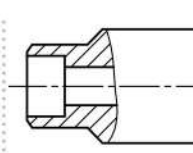
### Фитинговое

С одним или двумя обжимными кольцами.



### Цапковое

Цилиндрическая или коническая резьба: М, G, R, NPT или К(ГОСТ 6111-52).



### Под приварку

Параметры присоединения любые, по согласованию с заказчиком.

Указанные, а так же присоединения фланцевое, с подвижной гайкой строго соответствуют ГОСТ и DIN.