

Технические характеристики:

Pn, МПа от **0,1** до **40,0**

Dy, мм от **4,0** до **50,0**

Материал Ст 20, 09Г2С, 12Х18Н10Т

Затвор Металл по металлу

Тип исполнения Осевой пружинный

Монтажное положение Любое

Соответствует **ГОСТ Р 53672-2009**



Клапан КЗО: 16нж49бк 16нж59бк

Клапан запорный обратный КЗО используется в составе технологических трубопроводов с условным диаметром от 4 до 50 мм и рабочим давлением от 0,1 до 40,0 МПа, предназначен для недопущения изменения направления потока среды в системе. Представленные в этом буклете игольчатые клапана являются полными аналогами 16нж49бк, 15нж59бк по таблице фигур, соответствуя им не только в плане технического устройства, но и своими эксплуатационными характеристиками.

10%

УСЛОВИЯ СКИДКИ
УТОЧНЯЙТЕ

Контакты:

+7 8352 48 01 86
+7 8352 49 42 41

info@metallokon.com
www.metallokon.com

424000 РМЭ г. Йошкар-Ола
ул. Пролетарская, дом 39.



КЗО Клапан запорный обратный тип: 16нж49бк 16нж59бк

- + Климатическое исполнение: УЗ
- + Герметичность затвора: класс С ГОСТ 54808-2011
- + Гарантийная наработка: 18 месяцев со дня ввода в эксплуатацию



МЕТАЛЛОКОН
Общество с ограниченной ответственностью

Производство запорной трубопроводной арматуры.

ООО "МЕТАЛЛОКОН" - российский производитель и поставщик запорной трубопроводной арматуры, закладных конструкций, отборных устройств давления, для контрольно-измерительных приборов и автоматики (КИПиА).

Номенклатура продукции компании включает в себя как типовые разновидности, выпускаемые массово, так и уникальные, изготавливаемые по чертежу заказчика в единственном экземпляре либо малой серией.

Условия эксплуатации клапана

Рабочие среды: Жидкие нефтепродукты, газы и смеси, к которым стойки материалы клапана, вода, пар, воздух, аммиак.

Температура: от - 50° С до + 200° С

Что мы предлагаем?

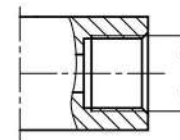
Клапаны запорные обратные КЗО типа 16нж496к, 16нж596к по таблице фигур или их аналоги, производимые нашим предприятием, полностью соответствуют исходному образцу, пользуются достаточно высоким спросом, широко применяясь на предприятиях, различных областей промышленности.

✓
Линейная скорость сплошной коррозии деталей проточной части клапанов обратных в перекачиваемой среде в соответствии с требованиями ГОСТ 9.908 не должна превышать 5·10⁻⁵ м/год.

✓
Клапаны относятся к изделиям общего назначения, вид 1 (восстанавливаемый) по ГОСТ 27.003 и выпускаются в климатическом исполнении У, категории размещения 3, тип атмосферы II в соответствии с ГОСТ 15150.

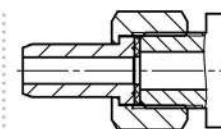
✓
По требованию заказчика, согласованному с предприятием-изготовителем, клапаны обратные могут изготавливаться в других климатических исполнениях.

Типовые виды присоединений



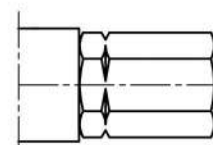
Муфтовое

Цилиндрическая или коническая резьба: М, G, Rc, NPT или К(ГОСТ 6111-52).



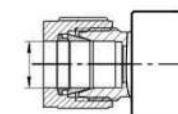
Ниппельное

КМЧ поставляется по согласованию с заказчиком (гайка, ниппель, шайба)



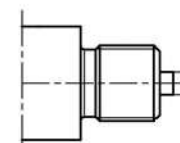
Стяжной муфтой

Цилиндрическая резьба.



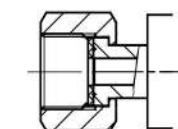
Фитинговое

С одним или двумя обжимными кольцами.



Цапковое

Цилиндрическая или коническая резьба: М, G, R, NPT или К(ГОСТ 6111-52).



Гайка подвижная

С плоским, конусным или сферическим ниппелем. Цилиндрическая резьба



Указанные, а так же другие
присоединения
строго соответствуют ГОСТ и DIN.