

Технические характеристики:

Рн, МПа от 0,1 до 16,0

Проход D, мм от 4,0 до 32,0

Материал Бр., Ст 20, 09Г2С, 12Х18Н10Т

Запор Конусная пробка

Уплотнение Фторопласт

Форма каналов Т - образная

Назначение Смесительная арматура

10%

УСЛОВИЯ СКИДКИ
УТОЧНЯЙТЕ

КЗТ Кран трёхходовый

Трёхходовые краны КЗТ преимущественно применяются на трубопроводах малых диаметров при небольших давлениях, когда по условиям эксплуатации необходимо осуществлять быстрое перенаправление потока рабочей среды. Они отличаются простотой конструкции, компактностью, малым весом и малым гидравлическим сопротивлением. Помимо этого, технические характеристики клапана полностью соответствуют высочайшим эксплуатационным требованиям.

Контакты:

+7 8352 48 01 86
+7 8352 49 42 41

info@metallokon.com
www.metallokon.com

424000, РМЭ, г. Йошкар-Ола
ул. Пролетарская, д.39.



КЗТ
Кран
трёхходовый
тип: 11б18бк
11с/лс18бк
11нж18бк

- + Климатическое исполнение: УХЛ
- + Герметичность затвора: класс А ГОСТ 54808-2011
- + Гарантийная наработка: 18 месяцев со дня ввода в эксплуатацию



МЕТАЛЛОКОН
Общество с ограниченной ответственностью

Производство запорной трубопроводной арматуры.

ООО "МЕТАЛЛОКОН" - российский производитель и поставщик запорной трубопроводной арматуры, закладных конструкций, отборных устройств давления, для контрольно-измерительных приборов и автоматики (КИПиА).

Номенклатура продукции компании включает в себя как типовые разновидности, выпускаемые массово, так и уникальные, изготавливаемые по чертежу заказчика в единственном экземпляре либо малой серией.

Условия эксплуатации крана

Рабочие среды: Жидкие нефтепродукты, газы и смеси, к которым стойки материалы клапана, вода, пар, воздух, аммиак.

Температура: от - 50° С до + 200° С

Что мы предлагаем?

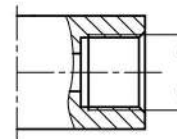
В пробке трехходового КЗТ крана предусмотрено три отверстия. Одно входное и два выходных. При перенаправлении потока рабочей среды одно из отверстий закрывается, в результате чего среда поступает в другой патрубок, меняя направление своего движения. Таким образом, возможно, быстро отключить один трубопровод и подключить другой

Кран КЗТ не предназначен для полного перекрытия потока во всех направлениях. Он перенаправляет поток с одной ветки на другую или смешивает их, перекрывая один из патрубков.

В зависимости от положения и способа подключения система может: смешивать два потока со средой в один; разделять одну линию на два выхода.

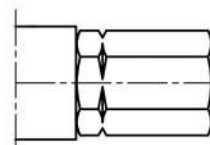
Материалы кранов трёхходовых инертны к среде, в которой они используются, а потому не влияют на химический состав продукта, в котором производится отбор.

Типовые виды присоединения



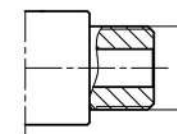
Муфтовое

Цилиндрическая или коническая резьба: М, G, Rc, NPT или К(ГОСТ 6111-52).



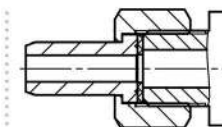
Стяжной муфтой

Цилиндрическая резьба.



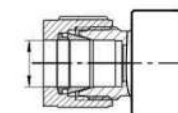
Цапковое

Цилиндрическая или коническая резьба: М, G, R, NPT или К(ГОСТ 6111-52).



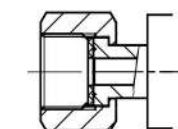
Ниппельное

КМЧ поставляется по согласованию с заказчиком (гайка, ниппель, шайба)



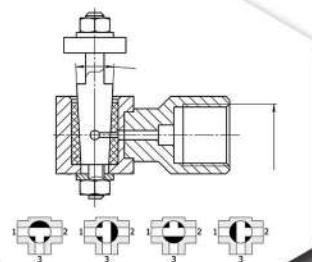
Фитинговое

С одним или двумя обжимными кольцами.



Гайка подвижная

С плоским, конусным или сферическим ниппелем. Цилиндрическая резьба



Указанные, а так же другие
присоединения
строго соответствуют ГОСТ и DIN.