

Технические характеристики:

Pn, МПа от **1,6** до **42,0**

Dy, мм от **6,0** до **200,0**

Материал Ст 20, 09Г2С, 12Х18Н10Т

Исполнение Полнопроходной

Уплотнение Фторопласт и композиции

Управление Ручное

ТУ 3742-005-79641771-2010



Кран КШ: разборный

Кран шаровой модели КШ спроектирован и собран с ориентиром на воздействие больших объемов рабочей среды, находящейся под высоким давлением, которая постоянно будет через него проходить. Помимо этого, технические характеристики шарового крана полностью соответствуют высочайшим эксплуатационным требованиям.

10%

УСЛОВИЯ СКИДКИ
УТОЧНЯЙТЕ

Контакты:

+7 8352 48 01 86
+7 8352 49 42 41

info@metallokon.com
www.metallokon.com

424000, РМЭ, г. Йошкар-Ола
ул. Пролетарская, д.39.



КШ Кран шаровой разборный

- + Климатическое исполнение: УХЛ1
- + Герметичность затвора: класс А ГОСТ 9544 - 2015
- + Гарантийная наработка: 12 месяцев со дня ввода в эксплуатацию



МЕТАЛЛОКОН
Общество с ограниченной ответственностью

Производство запорной трубопроводной арматуры.

ООО "МЕТАЛЛОКОН" - российский производитель и поставщик запорной трубопроводной арматуры, закладных конструкций, отборных устройств давления, для контрольно-измерительных приборов и автоматики (КИПиА).

Номенклатура продукции компании включает в себя как типовые разновидности, выпускаемые массово, так и уникальные, изготавливаемые по чертежу заказчика в единственном экземпляре либо малой серией.

Условия эксплуатации крана

Рабочие среды: Жидкие нефтепродукты, газы и смеси, к которым стойки материалы клапана, вода, пар, воздух, аммиак.

Температура: от - 60° С до + 250° С

Что мы предлагаем?

Краны шаровые КШ применяются на трубопроводах транспортирующих агрессивные и неагрессивные вещества (природный газ, жидкие и газообразные нефтепродукты, воду, кислоты, щёлочи). Шаровой кран имеет массу плюсов.

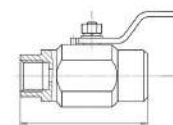
Основные из них – невысокая стоимость, меньшее гидравлическое сопротивление, высокая герметичность, небольшие размеры. ✓

Еще одно важное преимущество наших шаровых кранов - разборный ремонтпригодный корпус. ✓

Кран легок в установке, надежный и долговечный в эксплуатации. ✓

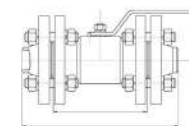


Типовые исполнения кранов



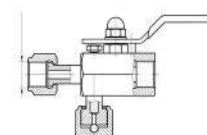
КШ-М
Муфтовое

Цилиндрическая или коническая резьба: М, G, R, NPT или К(ГОСТ 6111-52).



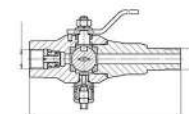
КШ-Ф
Фланцевое

Фланцевое присоединение отличается прочностью и надежностью.



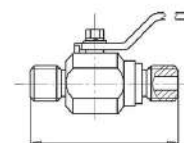
КШМ
Манометровое

Предназначен для присоединения датчиков давления, манометров.



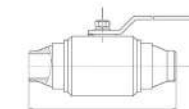
КШТХ
Трёхходовое

Для присоединения манометра в фонтанной арматуре, газопроводах, сосудах.



КШ-Ш
Штуцерное

Цилиндрическая или коническая резьба: М, G, R, NPT или К(ГОСТ 6111-52).



КШ-П
Приварное

Параметры присоединения любые, по согласованию с заказчиком.

Указанные типы присоединения строго соответствуют ГОСТ и DIN.