

## Технические характеристики:

**Pn, МПа** от **0,1** до **25,0**

**Dy, мм** от **4,0** до **50,0**

**Материал** Ст 20, 09Г2С, 12Х18Н10Т

**Затвор** Металл по металлу

**Уплотнение штока** Графлекс

**Управление** Ручное

**ТУ 3472-003-65658437-2016**

**10%**

**УСЛОВИЯ СКИДКИ  
УТОЧНЯЙТЕ**

### Клапан КЗИ: 15с6бк 15лс6бк 15нж6бк

Клапан запорный игольчатый со смещением штуцеров входа/выхода КЗИ-С предназначен для установки в качестве запорного устройства на трубопроводах вспомогательных магистралей, транспортирующих жидкие и газообразные среды и перекрытия потока с помощью затвора в виде иглы. – с условным диаметром от 4 до 50 мм и рабочим давлением от 0,1 до 25,0 МПа

Представленные в этом буклете игольчатые клапана являются полными аналогами 15с6бк, 15лс6бк, 15нж6бк по таблице фигур.

#### Контакты:

+7 8352 48 01 86  
+7 8352 49 42 41

info@metallokon.com  
www.metallokon.com

424000, РМЭ, г. Йошкар-Ола  
ул. Пролетарская, д.39.



## КЗИ Клапан игольчатый тип: 15с6бк 15лс6бк 15нж6бк

- + Климатическое исполнение: УХЛ
- + Герметичность затвора: класс А ГОСТ 9544-93
- + Гарантийная наработка: 18 месяцев со дня ввода в эксплуатацию



**МЕТАЛЛОКОН**

Общество с ограниченной ответственностью

# Производство запорной трубопроводной арматуры.

ООО "МЕТАЛЛОКОН" - российский производитель и поставщик запорной трубопроводной арматуры, закладных конструкций, отборных устройств давления, для контрольно-измерительных приборов и автоматики (КИПиА).

Номенклатура продукции компании включает в себя как типовые разновидности, выпускаемые массово, так и уникальные, изготавливаемые по чертежу заказчика в единственном экземпляре либо малой серией.

## Условия эксплуатации клапана

**Рабочие среды:** Жидкие нефтепродукты, газы и смеси, к которым стойки материалы клапана, вода, пар, воздух, аммиак.

**Температура:** от - 60° С до + 450° С

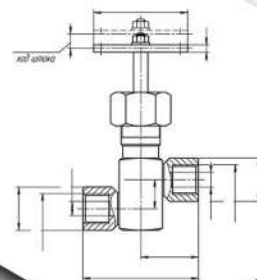
## Что мы предлагаем?

Клапаны запорные игольчатые КЗИ-С типа 15с6бк, 15лс6бк, 15нж6бк по таблице фигур или их аналоги, производимые нашим предприятием, полностью соответствуют исходному образцу, пользуются достаточно высоким спросом, широко применяясь на предприятиях, различных областей промышленности.

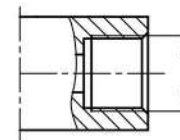
Корпус клапана КЗИ-С типа 15с6бк по таблице фигур изготавливается из Стали 20. По согласованию с заказчиком возможно исполнение из Стали 45 или 40Х и декоративно-защитное гальванопокрытие цинком.

Корпус клапана КЗИ-С типа 15лс6бк по таблице фигур изготавливается из легированной стали 09Г2С. По согласованию с заказчиком возможно исполнение с декоративно-защитным гальванопокрытием

Корпус клапана КЗИ-С типа 15нж6бк по таблице фигур изготавливается из нержавеющей стали 12Х18Н10Т. По согласованию с заказчиком возможно исполнение из сталей 20Х13, 14Х17Н2, AISI 304, AISI 316, AISI 321.

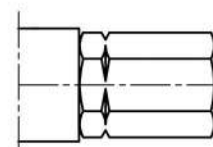


## Типовые виды присоединений



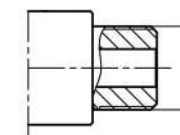
### Муфтовое

Цилиндрическая или коническая резьба: М, G, Rc, NPT или К(ГОСТ 6111-52).



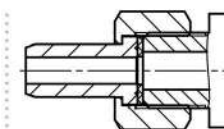
### Стяжной муфтой

Цилиндрическая резьба.



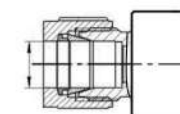
### Цапковое

Цилиндрическая или коническая резьба: М, G, R, NPT или К(ГОСТ 6111-52).



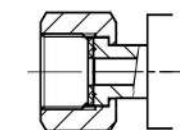
### Ниппельное

КМЧ поставляется по согласованию с заказчиком (гайка, ниппель, шайба)



### Фитинговое

С одним или двумя обжимными кольцами.



### Гайка подвижная

Параметры присоединения любые, по согласованию с заказчиком.

Указанные, а так же другие  
присоединения строго соответствуют  
ГОСТ и DIN.