

## Технические характеристики:

Рн, МПа от 0,1 до 35,0

Проход D, мм от 4,0 до 12,0

Материал Ст 20, 09Г2С, 12Х18Н10Т

Тип исполнения Игольчатый

Уплотнение металл по металлу

Трубка По запросу

Назначение Пробно спускная арматура



## КЗП Клапан запорный пробоотборный

### Клапан КЗП: пробоотборный

Клапан пробоотборный КЗП - специальное запорное трубопроводное устройство для оперативного отбора и анализа состава и качества рабочих сред в трубопроводных линиях добычи и транспортировки жидких сред. Помимо этого, технические характеристики клапана полностью соответствуют высочайшим эксплуатационным требованиям.

**10%**

УСЛОВИЯ СКИДКИ  
УТОЧНЯЙТЕ

#### Контакты:

+7 8352 48 01 86  
+7 8352 49 42 41

info@metallokon.com  
www.metallokon.com

424000, РМЭ, г. Йошкар-Ола  
ул. Пролетарская, д.39.



Климатическое исполнение: УХЛ



Герметичность затвора: класс А ГОСТ 54808- 2011



Гарантийная наработка: 18 месяцев со дня ввода в эксплуатацию



**МЕТАЛЛОКОН**

Общество с ограниченной ответственностью

# Производство запорной трубопроводной арматуры.

ООО "МЕТАЛЛОКОН" - российский производитель и поставщик запорной трубопроводной арматуры, закладных конструкций, отборных устройств давления, для контрольно-измерительных приборов и автоматики (КИПиА).

Номенклатура продукции компании включает в себя как типовые разновидности, выпускаемые массово, так и уникальные, изготавливаемые по чертежу заказчика в единственном экземпляре либо малой серией.

## Условия эксплуатации клапана

**Рабочие среды:** Жидкие нефтепродукты, газы и смеси, к которым стойки материалы клапана, вода, пар, воздух, аммиак.

**Температура:** от - 60° С до + 250° С

## Что мы предлагаем?

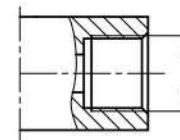
Клапан пробоотборный КЗП иногда называют также пробоотборником, с помощью которого берут пробы жидких сред из трубопроводов, находящихся под давлением, при этом общий сброс рабочего давления в трубопроводе не требуется.

Это изделие незаменимый инструмент по контролю состояния проводимой среды для отбора проб из трубопроводов или емкостей без прерывания технологических процессов и условий их протекания.

На основании взятых пробоотборником образцов сред делаются анализы, определяется соответствие продуктов требованиям, изложенным в ГОСТах и других регламентирующих документах.

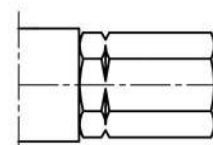
Материалы клапанов пробоотборных инертны к среде, в которой они используются, а потому не влияют на химический состав продукта, в котором производится отбор.

## Типовые виды присоединения



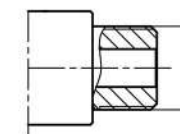
### Муфтовое

Цилиндрическая или коническая резьба: М, G, Rc, NPT или К(ГОСТ 6111-52).



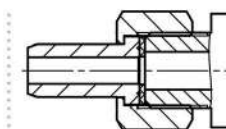
### Стяжной муфтой

Цилиндрическая резьба.



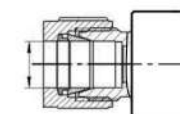
### Цапковое

Цилиндрическая или коническая резьба: М, G, R, NPT или К(ГОСТ 6111-52).



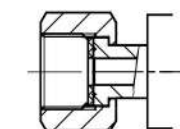
### Ниппельное

КМЧ поставляется по согласованию с заказчиком (гайка, ниппель, шайба)



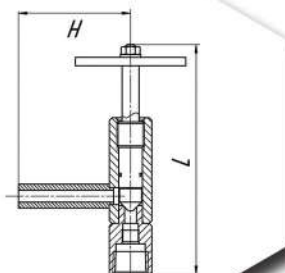
### Фитинговое

С одним или двумя обжимными кольцами.



### Гайка подвижная

С плоским, конусным или сферическим ниппелем. Цилиндрическая резьба



Указанные, а так же другие  
присоединения  
строго соответствуют ГОСТ и DIN.