

Технические характеристики:

Рн, МПа от 0,1 до 40,0

Диаметр трубки D, мм Ø14x2

Материал Ст 20, 09Г2С, 12Х18Н10Т

Затвор металл по металлу

Присоединение Гайка, Штуцер, Сварка

Изгиб В 1-ой или 2-ух плоскостях

Соответствует ГОСТ, DIN16282

10%

УСЛОВИЯ СКИДКИ
УТОЧНЯЙТЕ

Петлевая трубка Перкинса Импульсные трубки Отборные устройства

Трубка Перкинса (импульсная трубка, петлевая трубка) предназначена для охлаждения измеряемой среды в точке контактирования манометра и промышленной системы, а также для присоединения прибора к трубопроводу. Данное устройство предназначено для защиты манометра от повышенной температуры теплоносителя и импульсов давления в трубопроводе. Трубка способствует резкому понижению температуры в точке контакта с измеряемой средой.

Контакты:

+7 8352 48 01 86
+7 8352 49 42 41

info@metallokon.com
www.metallokon.com

424000, РМЭ, г. Йошкар-Ола
ул. Пролетарская, д.39.



Трубка Перкинса импульсная петлевая Отборное устройство

- + Климатическое исполнение: УХЛ
- + Нормативный срок службы: не менее 10 лет
- + Гарантийная наработка: 18 месяцев со дня ввода в эксплуатацию



МЕТАЛЛОКОН
Общество с ограниченной ответственностью

Производство запорной трубопроводной арматуры.

ООО "МЕТАЛЛОКОН" - российский производитель и поставщик запорной трубопроводной арматуры, закладных конструкций, отборных устройств давления, для контрольно-измерительных приборов и автоматики (КИПиА).

Номенклатура продукции компании включает в себя как типовые разновидности, выпускаемые массово, так и уникальные, изготавливаемые по чертежу заказчика в единственном экземпляре либо малой серией.

Что мы предлагаем?

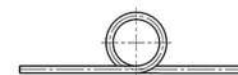
Импульсные, петлевые трубки Перкинса и отборные устройства в комплекте с клапаном игольчатым предназначены для использования совместно с приборами измерения давления, состава вещества и т. п.

Предназначены для установки на них приборов и подключения к ним соответствующих импульсных линий систем автоматизации технологических процессов. ✓

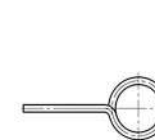
Мы производим 2 варианта исполнения данного изделия: петлевая трубка с прямым положением отводов и с угловым вариантом расположения входов в устройство. ✓

Для правильной работы отборного устройства, импульсную трубку следует устанавливать с небольшим наклоном в сторону прибора измерения давления в системе. ✓

Типовые виды исполнений



Трубка
петлевая прямая



Трубка
петлевая угловая

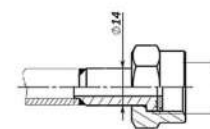


Отвод прямой



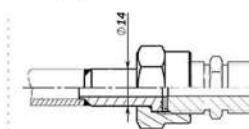
Отвод угловой

Типовые виды присоединений



С гайкой

1. Исполнение с подвижной гайкой
2. Исполнение с приварной гайкой



Штуцерное

1. Исполнение с подвижным штуцером
2. Исполнение с приварным штуцером

Указанные присоединения соответствуют
ГОСТ и DIN.

Условия эксплуатации трубки импульсной

Рабочие среды: Жидкие нефтепродукты, газы и смеси, к которым стойки материалы изделия, вода, пар, воздух, аммиак.

Температура: до + 300° С

