

## Технические характеристики:

**Pn, МПа** от **0,1** до **50,0**

**Погружная длина L, мм** до **1000,0**

**Материал** Ст 20, 09Г2С, 12Х18Н10Т

**Монтаж** сварка, резьба, фланец

**Конструкция** цельноточеная/составная

**Тип** цилиндрическая/конусная

**Изготовление по** **ГОСТ 28537-90**

**10%**

УСЛОВИЯ СКИДКИ  
УТОЧНЯЙТЕ

## Гильза защитная термометрическая

Предназначена для установки термопреобразователей на объектах, обеспечивают их защиту от воздействия давления и температуры рабочей среды, воздействия разрушающих факторов среды на монтажную часть преобразователей термоэлектрических и термометров сопротивления. Может быть использованы в теплоэнергетике и различных отраслях промышленности и поставляться как самостоятельное изделие.

### Контакты:

+7 8352 48 01 86  
+7 8352 49 42 41

info@metallokon.com  
www.metallokon.com

424000, РМЭ, г. Йошкар-Ола  
ул. Пролетарская, д.39.



## Гильзы защитные термометрические

- + Климатическое исполнение: УХЛ
- + Температура: до +550°C
- + Гарантийная наработка: 18 месяцев со дня ввода в эксплуатацию



**МЕТАЛЛОКОН**  
Общество с ограниченной ответственностью

# Производство запорной трубопроводной арматуры.

ООО "МЕТАЛЛОКОН" - российский производитель и поставщик запорной трубопроводной арматуры, закладных конструкций, отборных устройств давления, для контрольно-измерительных приборов и автоматики (КИПиА).

Номенклатура продукции компании включает в себя как типовые разновидности, выпускаемые массово, так и уникальные, изготавливаемые по чертежу заказчика в единственном экземпляре либо малой серией.

## Что мы предлагаем?

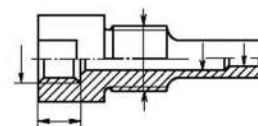
Датчики для измерения температуры не часто вводятся непосредственно в среду технологического процесса. Они устанавливаются в изолирующие гильзы, чтобы защитить их от воздействий технологического процесса, это могут быть, механические напряжения, создаваемых потоком среды, высокого давления и воздействие различных химических веществ среды.

Наличие защитной гильзы позволяет быстро и легко извлекать первичный преобразователь из технологической установки для калибровки или замены, не требуя при этом остановки технологического процесса.

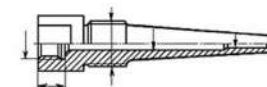
Гильзы термометрические могут изготавливаться с монтажной резьбой: метрической - ГОСТ 24705, трубной цилиндрической ГОСТ - 6357, конической дюймовой ГОСТ 6111, может быть выполнена по иностранным стандартам.

При заказе гильзы защитной необходимо указать: материал, внутренний и наружный диаметр гильзы, рабочую длину, тип и размер присоединительной резьбы под прибор, тип и размер присоединительной резьбы под рабочую среду.

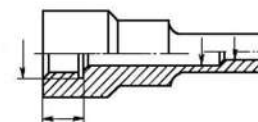
## Типовые виды исполнений гильзы



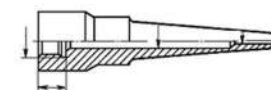
Цилиндрическая  
вкручиваемая



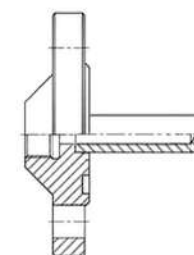
Коническая  
вкручиваемая



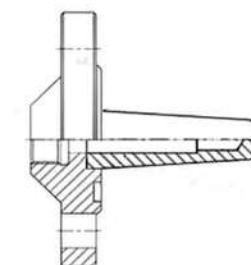
Цилиндрическая  
варная



Коническая  
варная



Цилиндрическая  
фланцевая



Коническая  
фланцевая

Указанные, а так же индивидуальные исполнения - соответствуют ГОСТ и DIN.

## Условия эксплуатации гильзы

**Рабочие среды:** Жидкие нефтепродукты, газы и смеси, к которым стойки материалы гильзы, вода, пар, воздух, аммиак.

**Температура:** до + 550° С

